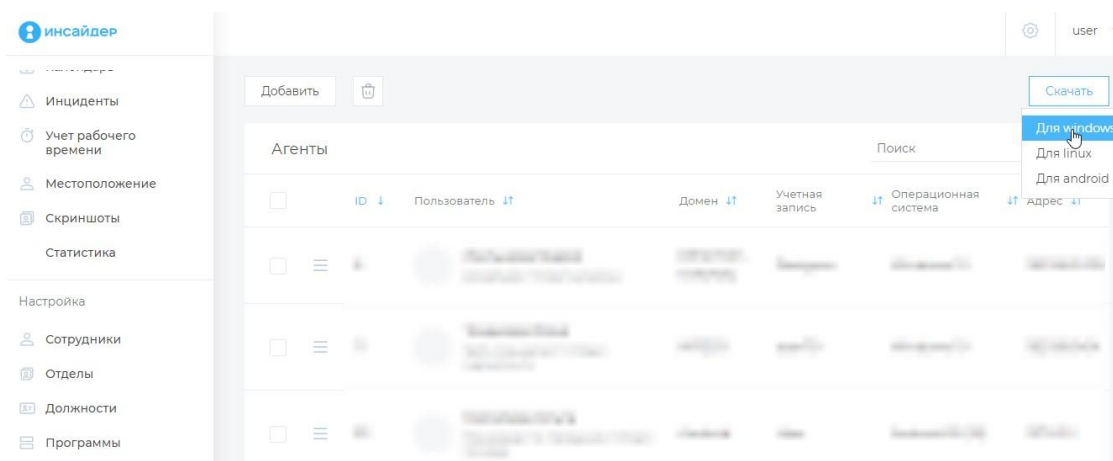


Установка агента на Windows

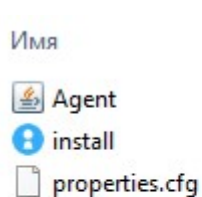
1. Установка агента для нового сотрудника.

Загрузка агента для установки новых сотрудников происходит из раздела «Настройка» – «Агенты»

В правом верхнем углу необходимо нажать кнопку «Скачать» и выбрать необходимую ОС – Windows



После начнется скачивание архива с установочным пакетом. Для установки необходимо извлечь файлы из архива. Установочный пакет выглядит следующим образом:



Для начала установки необходимо открыть файл install.exe

При начале установки сначала откроется лицензионное соглашение, его необходимо принять.

Далее откроется окно с настройками установки:

Выберите параметры установки

Установка дополнительного программного обеспечения

Установить/обновить Java

Тип установки

Установить для всех пользователей компьютера

Установить для текущего пользователя

Пользователи

Создать нового сотрудника в системе Инсайдер

Имя

Фамилия

Эл. почта

Если галочка «Установить / обновить Java» стоит, значит при установке на ваш компьютер обновится программа Java. Это необходимо для корректной работы агента. В случае снятия галочки корректная работа не гарантируется.

Если галочка отключена – значит текущей версии достаточно для корректной работы агента и обновлять ее не нужно.

Тип установки:

- Установка для все пользователей компьютера – при этом режиме агенты установятся на все учетные записи на этом компьютере.
- Установка для текущего пользователя – агент установится только на текущую учетную запись.
- Вы можете выбрать пункт «Создать нового сотрудника в системе Инсайдер». В этом случае при установке агента на компьютер в Вашей панели будет автоматически создан сотрудник с данными, которые Вы заполните для него (Имя, Фамилия и эл. Почта).

После выбора всех необходимых настроек нажмите кнопку «Далее». После этого начнется установка агента.

Дождитесь установки всех пакетов.

После установки агента данную распакованную директорию можно удалить с компьютера, как и архив со скачанной программой.

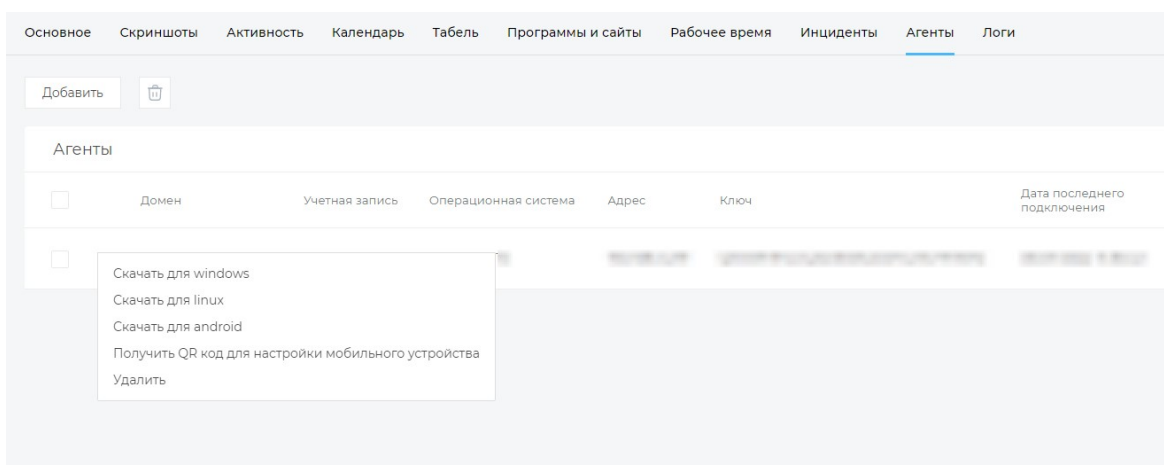
Если установка прошла успешно, в полях агента появится информация об учетной записи пользователя с его рабочего места, а также название его ОС, установленной на рабочем месте.



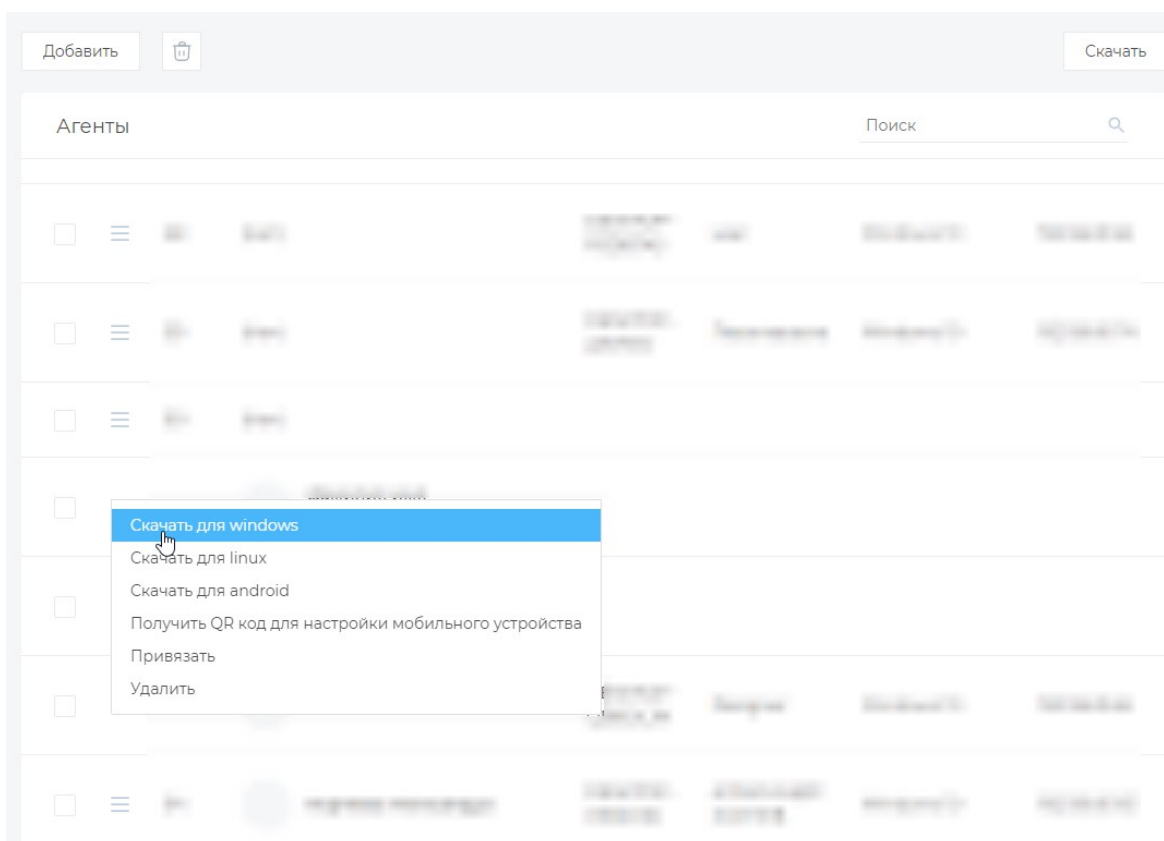
Постепенно будет формироваться статистика пользователя в течение рабочего дня, будут создаваться инциденты и считаться общее время работы, включая отвлечения, простои и продуктивный цикл рабочего дня.

2. Установка на существующего сотрудника

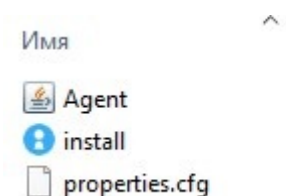
Загрузка агента для установки новых сотрудников происходит из раздела «Статистика» – «Сотрудники» - «Имя сотрудника» - «Агенты» где из меню напротив необходимой строки выбирается пункт "Скачать для windows". Если в списке нет агентов, их необходимо добавить с помощью кнопки "Добавить".



Либо вы можете скачать необходимого агента в разделе «Настройки» - «Агенты». Нажмите кнопку «Меню» напротив необходимого сотрудника и нажмите «Скачать для windows»



После начнется скачивание архива с установочным пакетом. Для установки необходимо извлечь файлы из архива. Установочный пакет выглядит следующим образом:



Для начала установки необходимо открыть файл install.exe
При начале установки сначала откроется лицензионное соглашение, его необходимо принять.
Далее откроется окно с настройками установки:

Выберите параметры установки

Установка дополнительного программного обеспечения

Установить/обновить Java

Тип установки

Установить для текущего пользователя

Если галочка «Установить / обновить Java» стоит, значит при установке на ваш компьютер обновится программа Java. Это необходимо для корректной работы агента. В случае снятия галочки корректная работа не гарантируется.

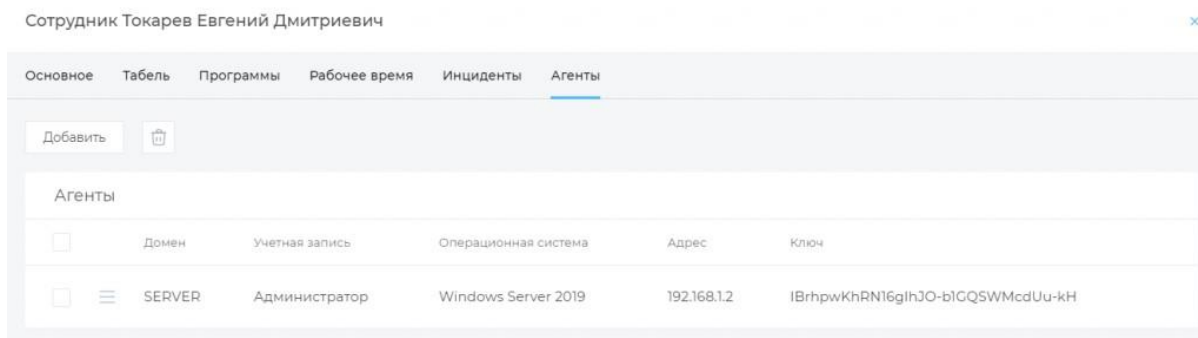
Если галочка отключена – значит текущей версии достаточно для корректной работы агента и обновлять ее не нужно.

После выбора всех необходимых настроек нажмите кнопку «Далее». После этого начнется установка агента.

Дождитесь установки всех пакетов.

После установки агента данную распакованную директорию можно удалить с компьютера, как и архив со скачанной программой.

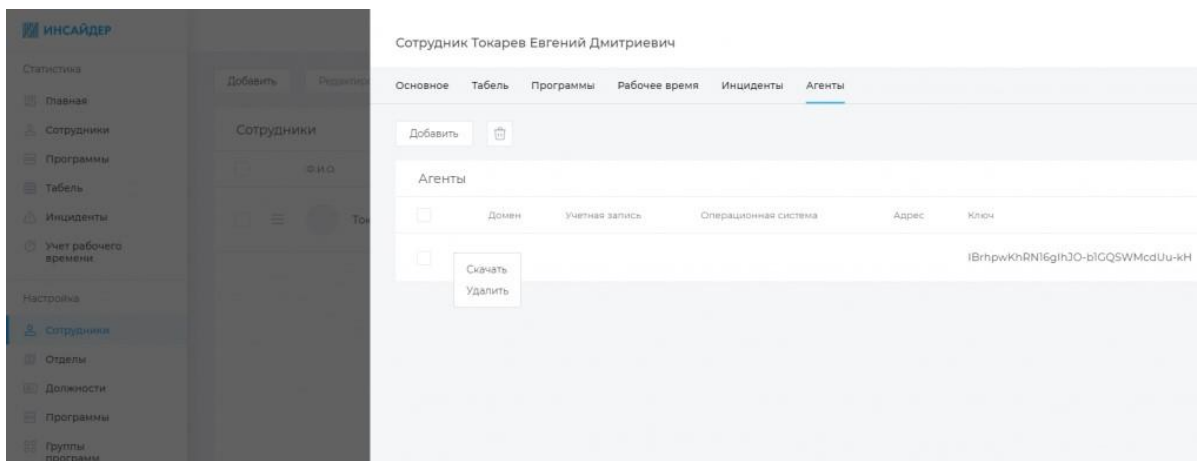
Если установка прошла успешно, в полях агента появится информация об учетной записи пользователя с его рабочего места, а так же название его ОС, установленной на рабочем месте.



Постепенно будет формироваться статистика пользователя в течение рабочего дня, будут создаваться инциденты и считаться общее время работы, включая отвлечения, простои и продуктивный цикл рабочего дня.

Установка агента на Linux

Загрузка агента для пользователя происходит из меню (Настройка - Сотрудники - <Сотрудник> - Просмотр - Агенты), где из меню напротив необходимой строки выбирается пункт "Скачать". Если в списке нет агентов, их необходимо добавить с помощью кнопки "Добавить".



Будет загружен архив с агентом, который сконфигурирован для работы с текущим пользователем, для которого собственно и скачивался агент.

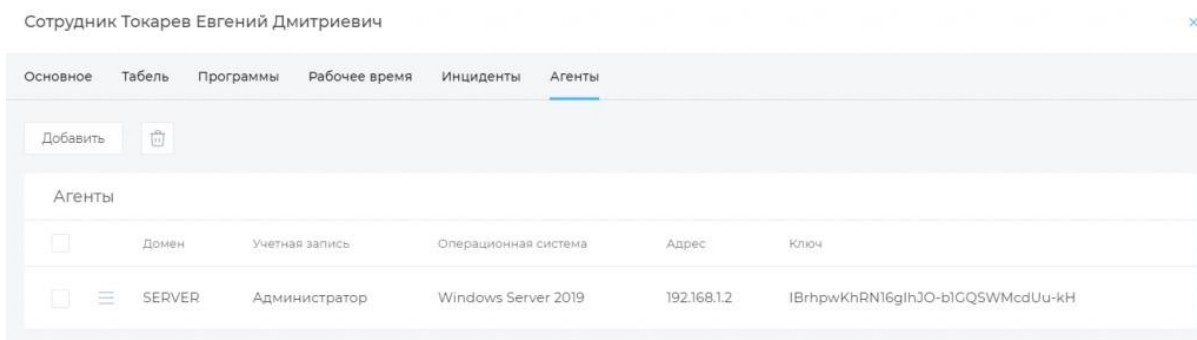


Архив необходимо распаковать и запустить установочный файл:
Для семейства ОС Linux это install.sh

Запускать установочный файл необходимо в учетной записи того пользователя, за которым будет происходить мониторинг вне зависимости от ОС.

После запуска установочного файла данную распакованную директорию можно удалить с компьютера, как и архив со скачанной программой.

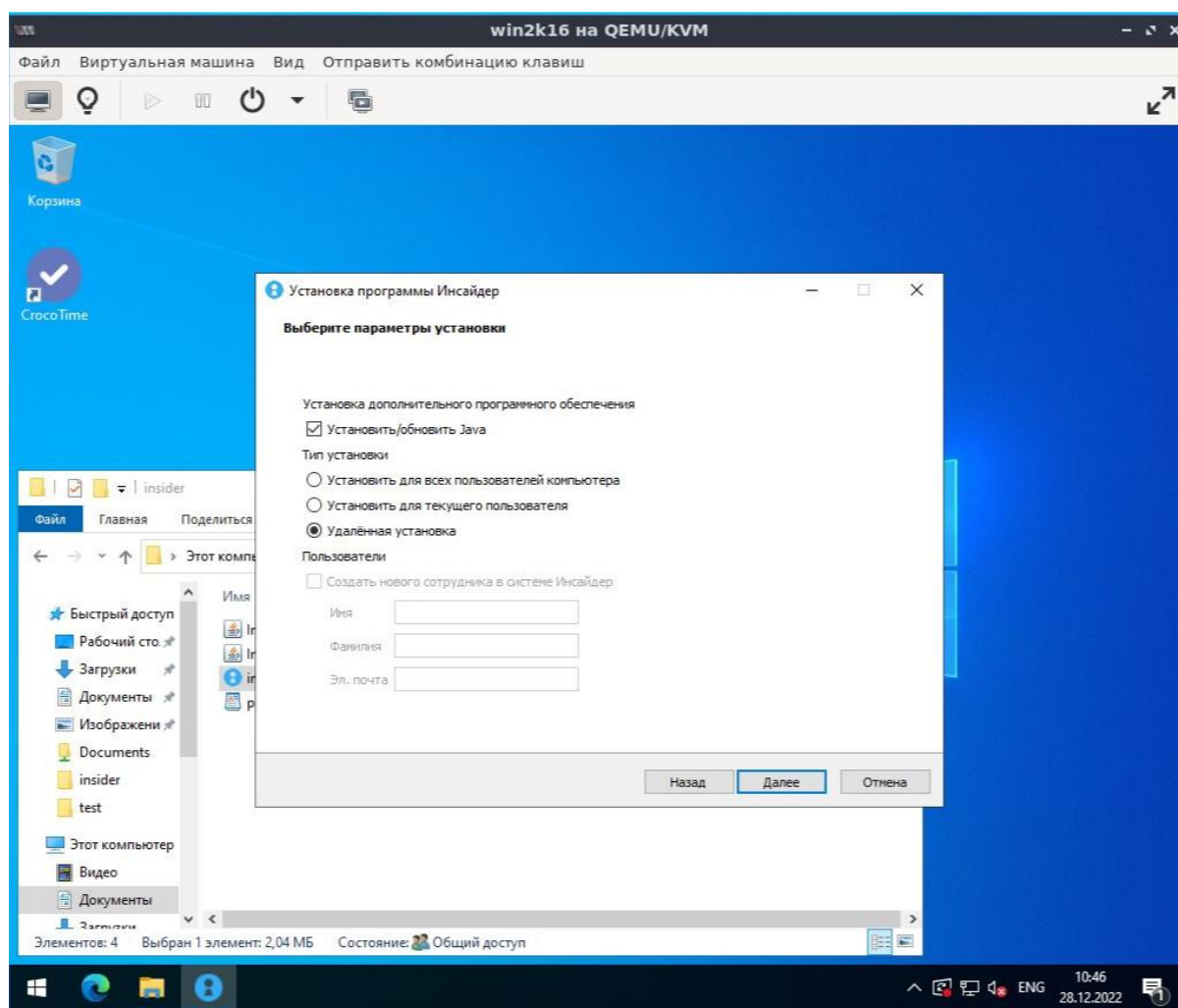
Если установка прошла успешно, в полях агента появится информация об учетной записи пользователя с его рабочего места, а так-же название его ОС, установленной на рабочем месте.



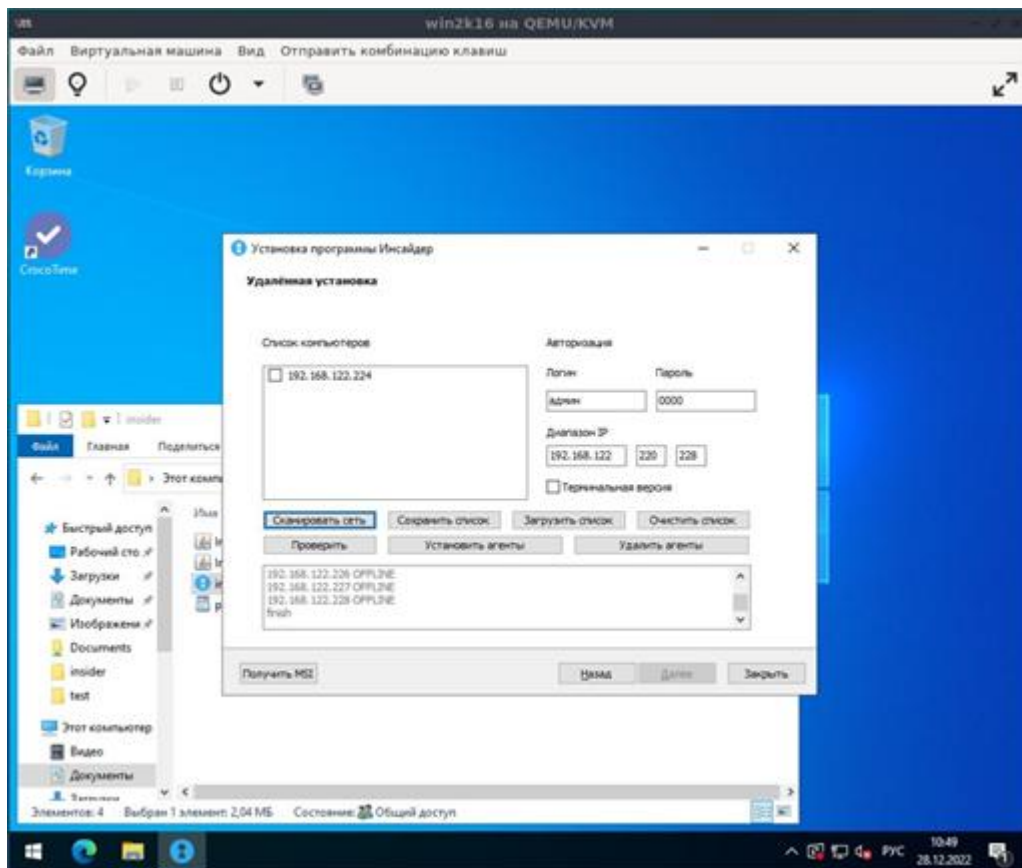
Постепенно будет формироваться статистика пользователя в течение рабочего дня, будут создаваться инциденты и считаться общее время работы, включая отвлечения, простои и продуктивный цикл рабочего дня.

Установка агента с использованием ГПО

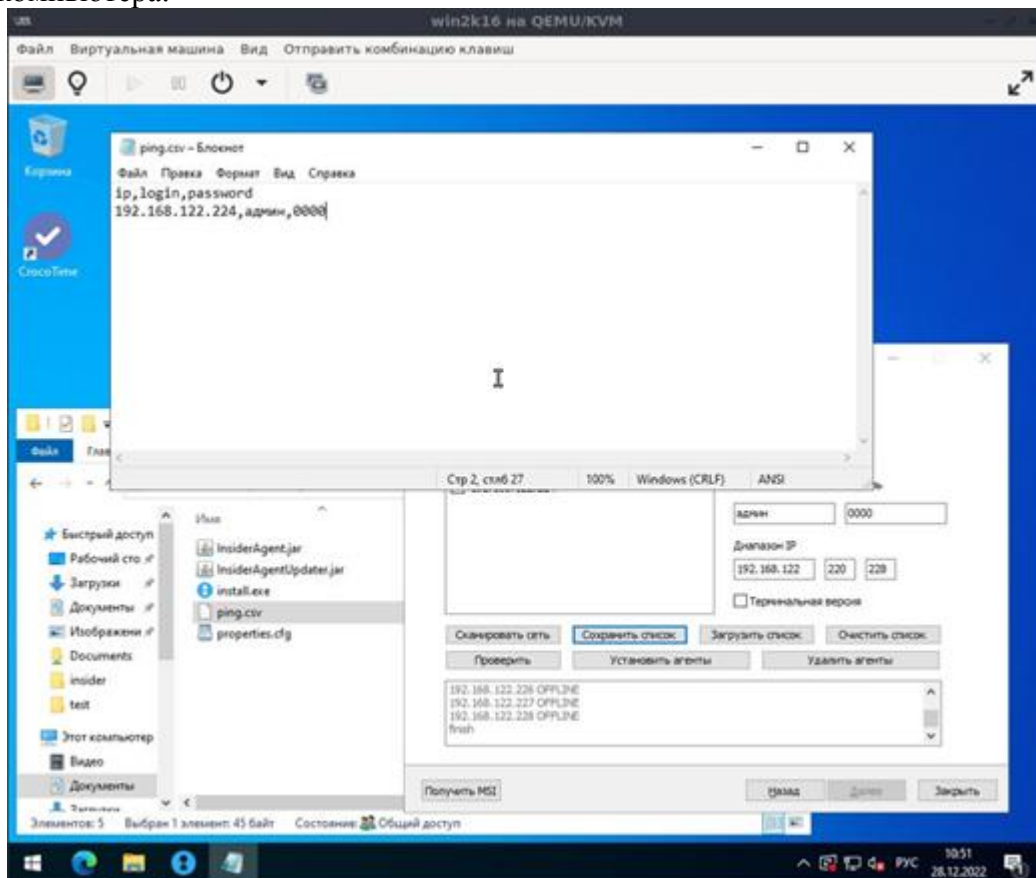
Запускаем на .1 установщик, выбрав пункт «удаленная установка»



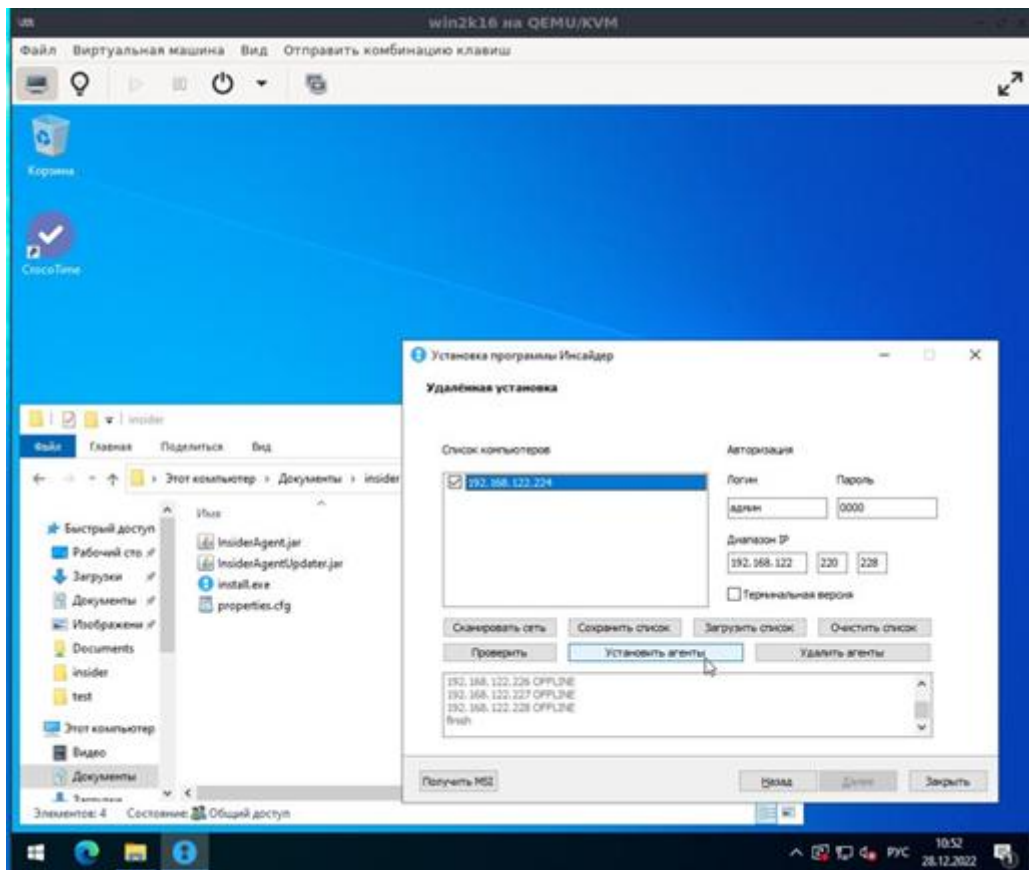
В диапазоне укажем маску чтобы быстрее выполнялся поиск компьютеров по сети. А также указываем логин и пароль для авторизации на удаленном ПК.



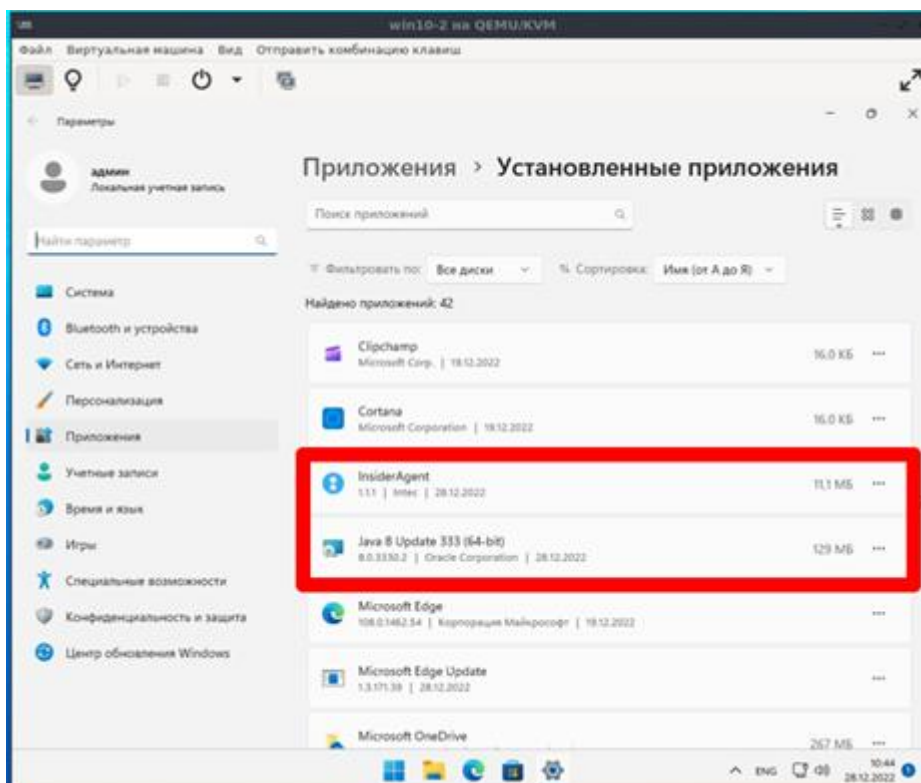
Если компьютеров много и связка логин\пароль разные, то можно сохранить список нажав на соответствующую кнопку и в полученном .csv добавить индивидуально для каждого компьютера.

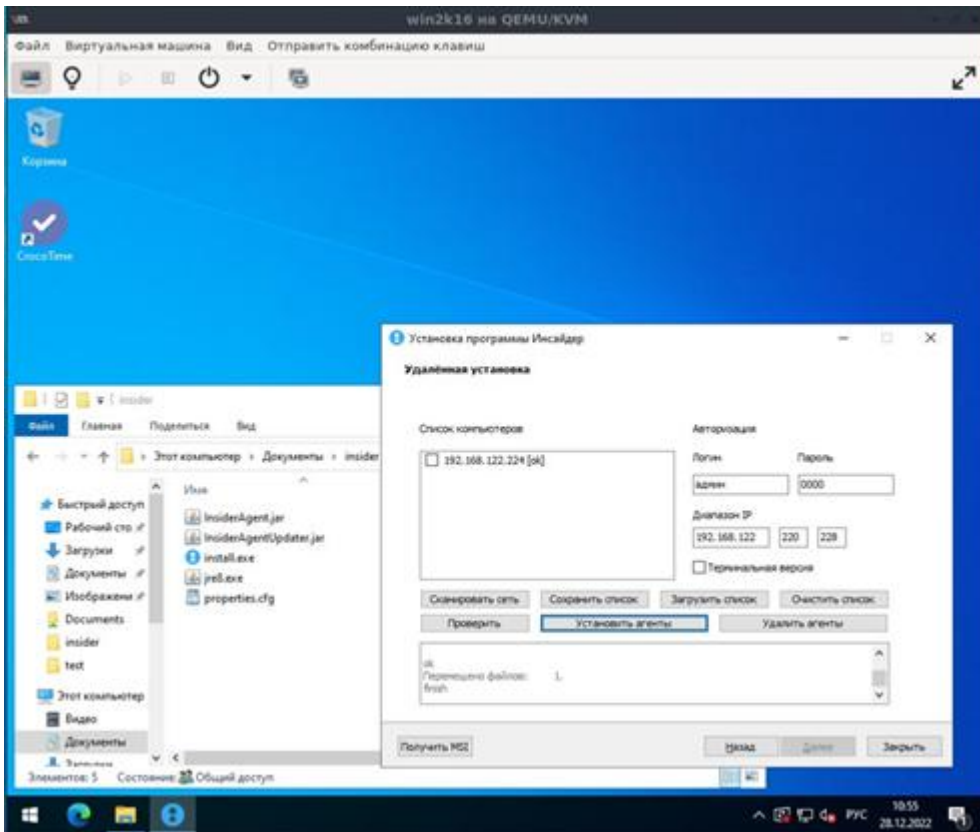


Выбираем компьютер, на который надо установить агент и ждем установить агенты.

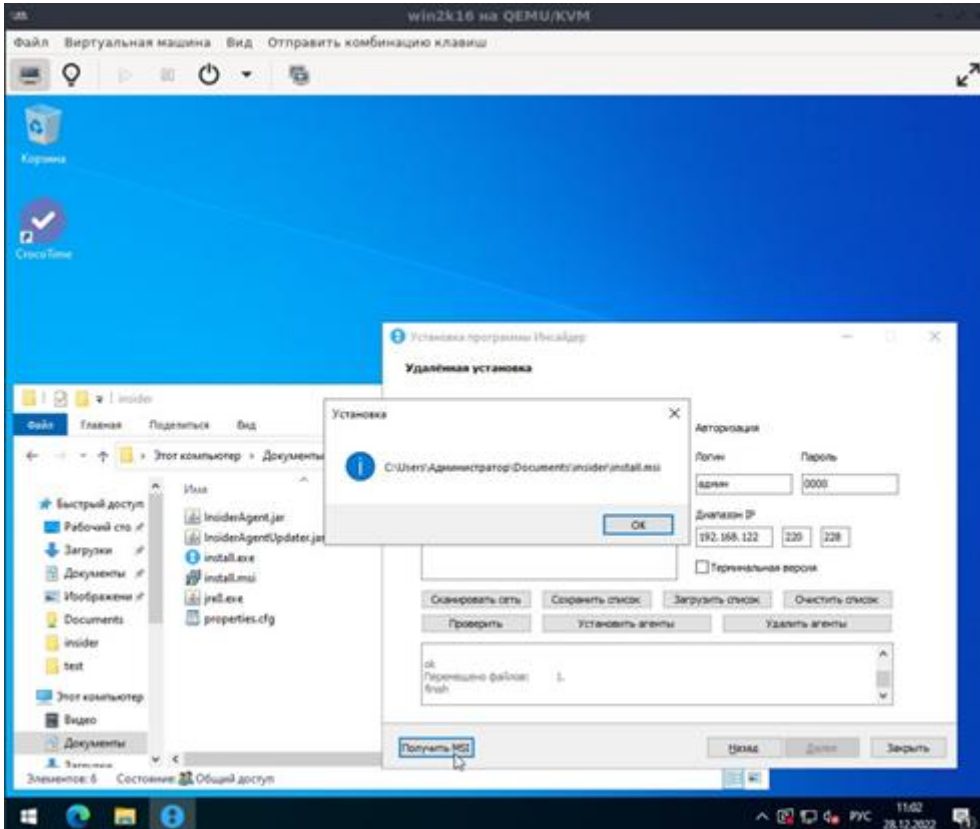


По окончании появляется в логах finish и вместо кнопки «отмена» снова видим «установить агенты»

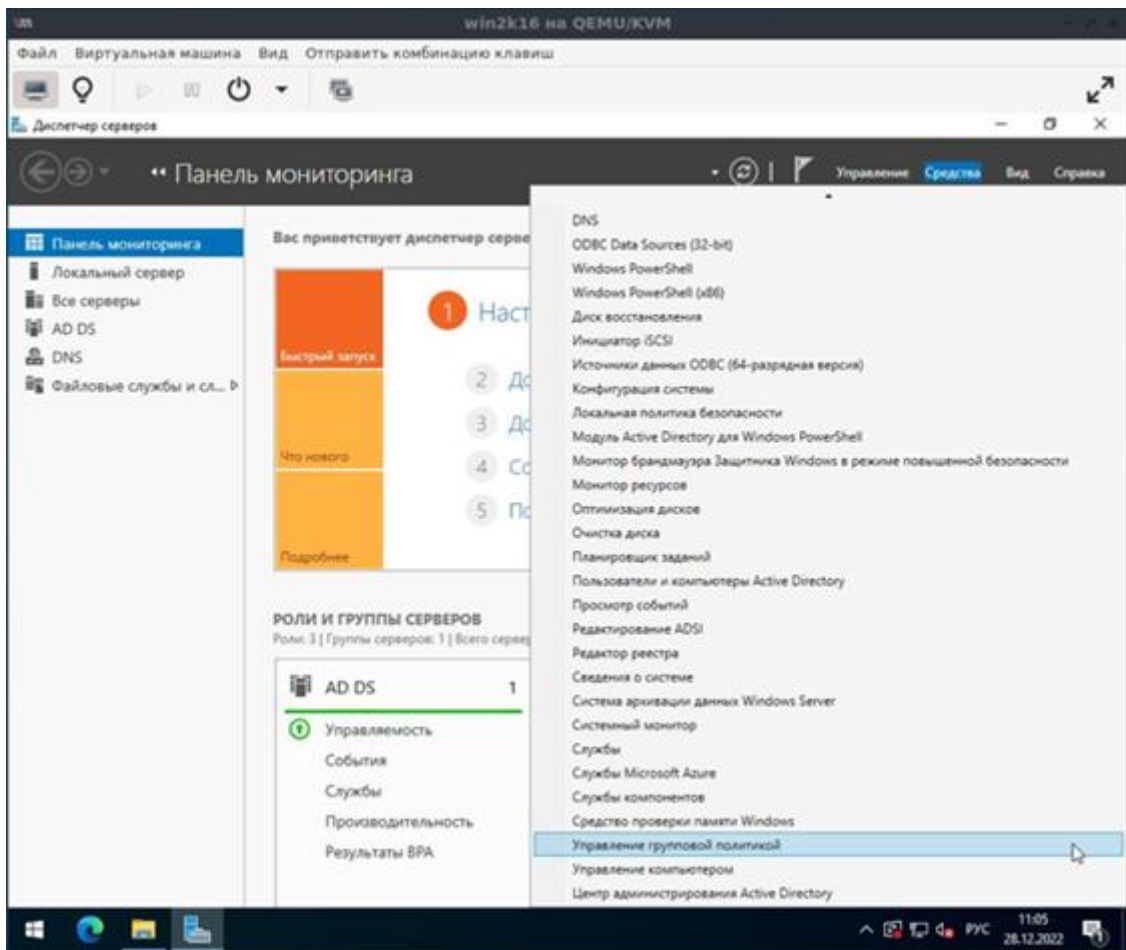




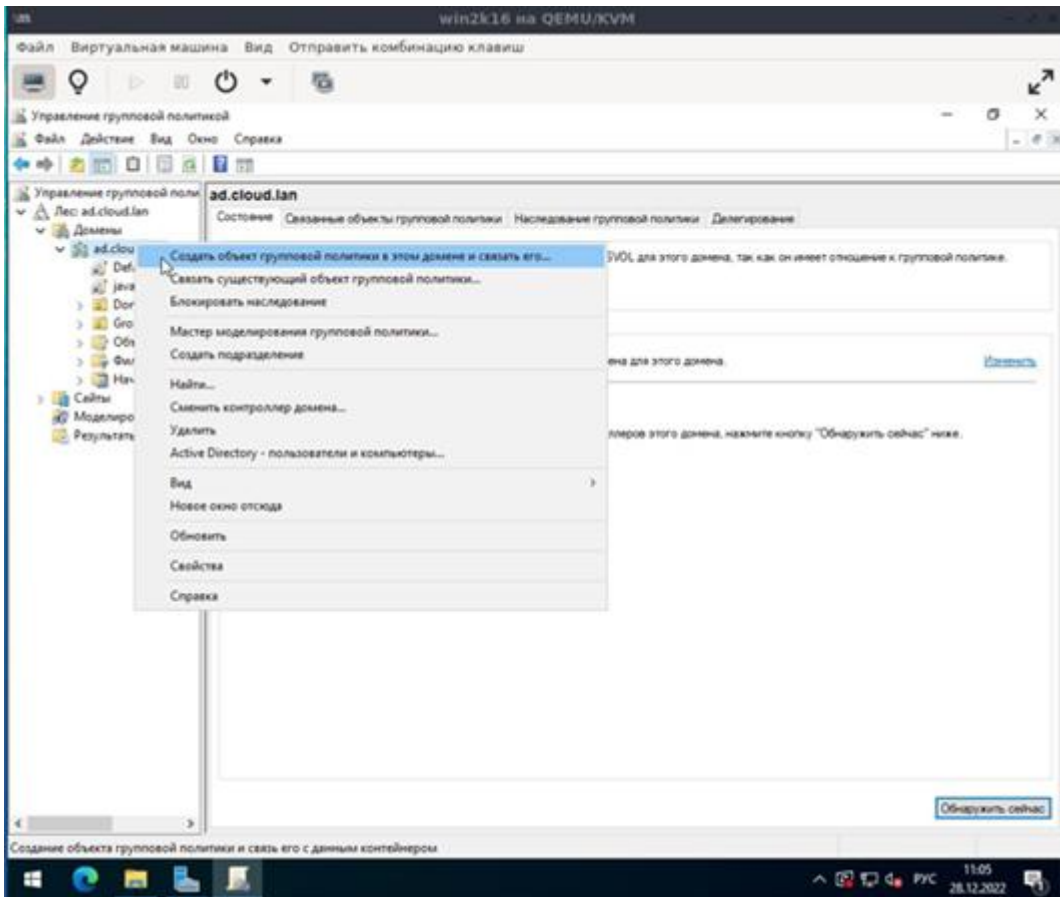
Для установки через групповую политику - ждем получить MSI он будет сохранен рядом install.exe



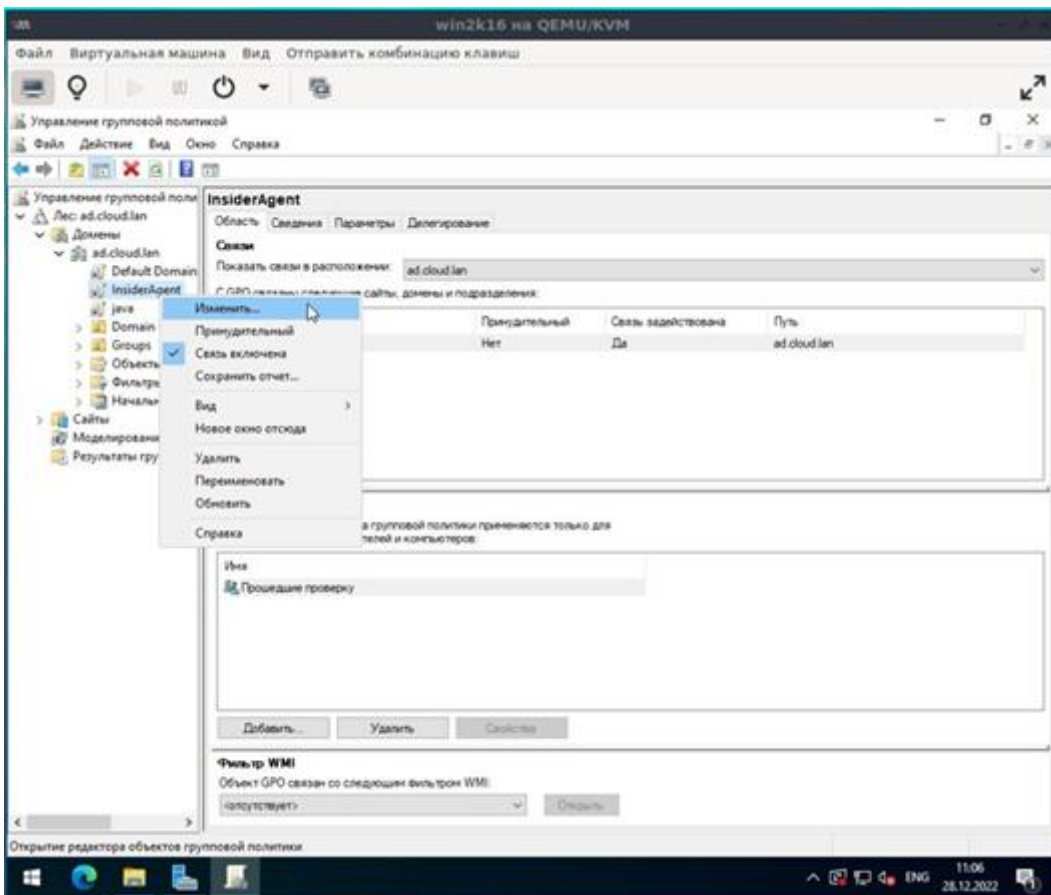
В диспетчере серверов выбираем средства-управление групповой политикой



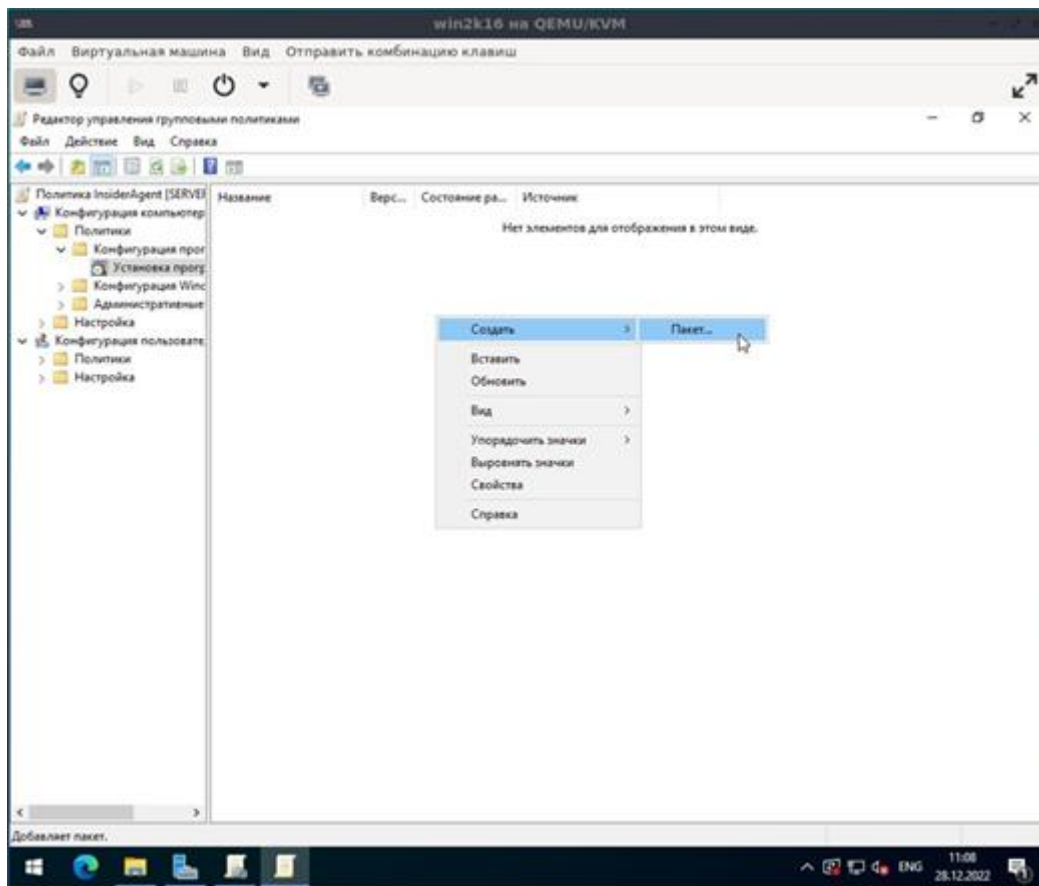
Создаем объект групповой политики



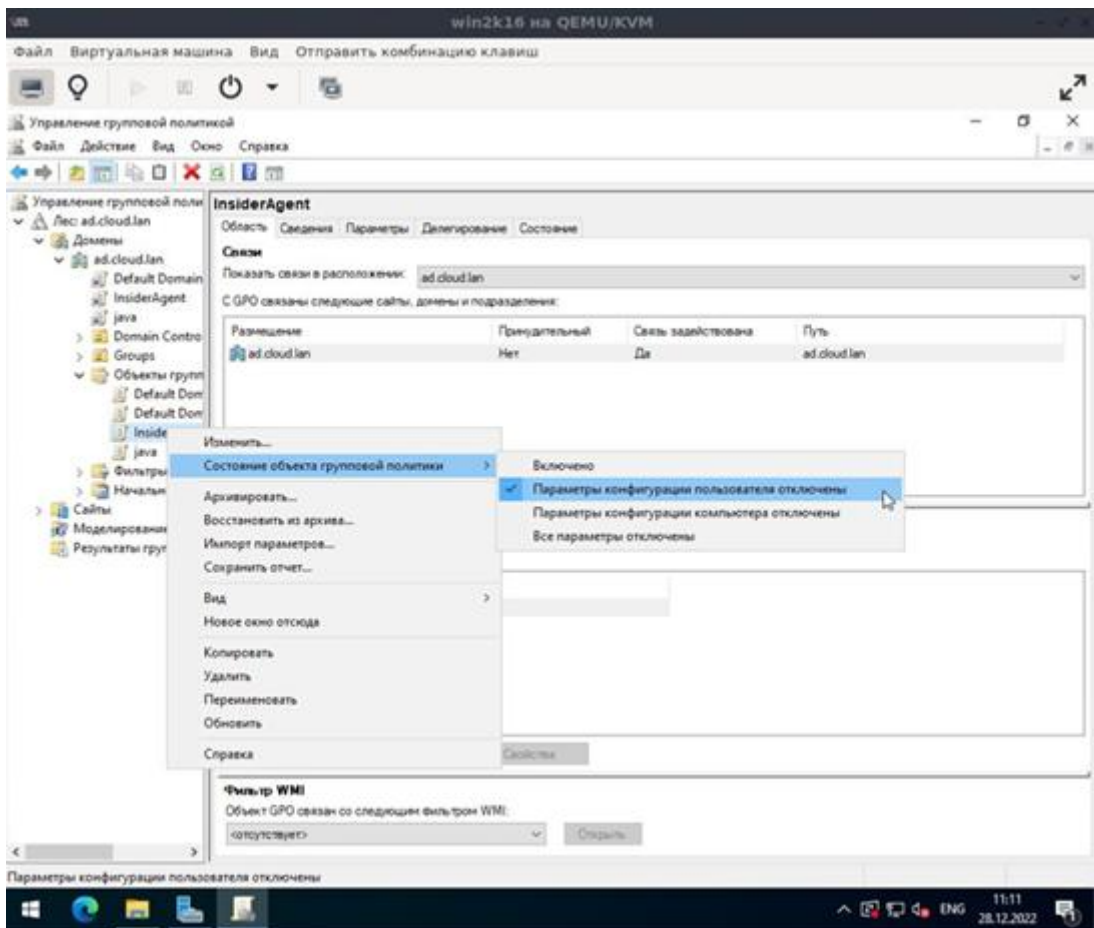
Редактируем его



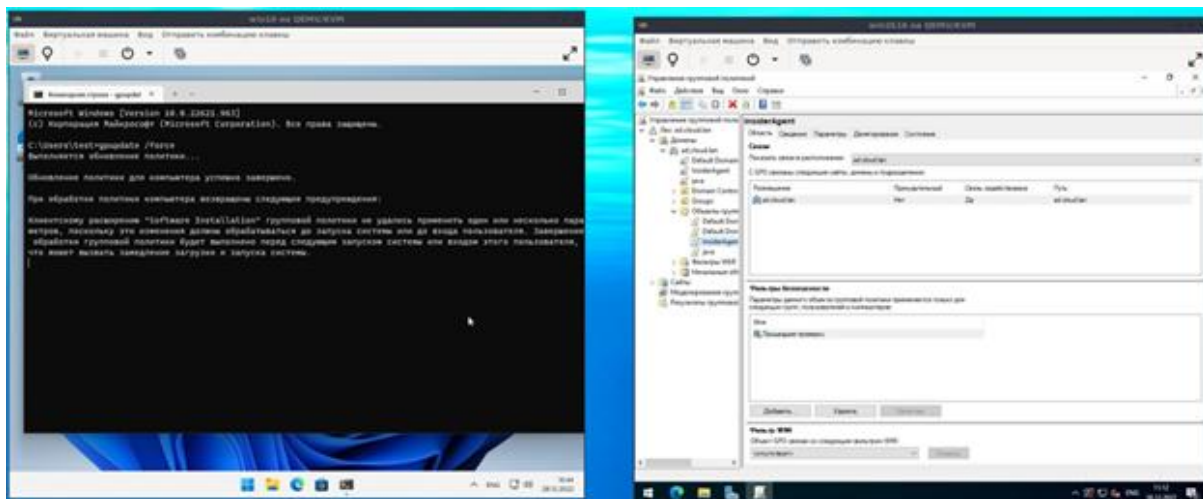
Добавляем пакет для установки - путь к msi должен быть общедоступным



т.к. групповая политика относится только к конфигурации компьютера, отключим параметры конфигурации пользователя



Обновляем политики



Готово, агенты установлены.

Установка агента Android

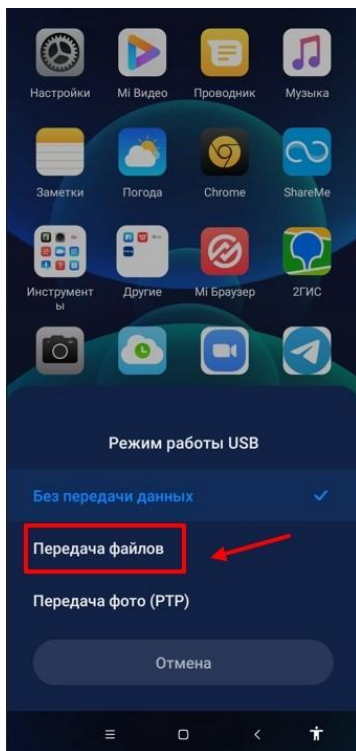
Ниже приведена установка агента на Android версии 10 со сборкой для смартфона Xiaomi. Установка агента для других смартфонов может визуально отличаться, но принцип установки не изменится.

Загрузка агента для пользователя происходит из меню (Настройка - Сотрудники - <Сотрудник> - Просмотр - Агенты), где из меню напротив необходимой строки выбирается пункт "Скачать для мобильного устройства". Если в списке нет агентов, их необходимо добавить с помощью кнопки "Добавить".

The screenshot shows the 'insider' dashboard. On the left is a navigation menu with categories like 'Статистика' and 'Настройка'. The main area displays a summary for 'Сотрудник Тестовый' (SEO-специалист / Отдел разработки) with four progress bars: 'Отработано' (0.00%), 'Продуктивных часов' (0.00%), 'Простой' (0.00%), and 'Отвлечения' (0.00%). Below this is a table for 'Статистика сотрудников' with columns for 'Сотрудник', 'Статистика', 'Опоздания', 'Пропуски', 'Ранний уход', and 'Инцидентов'. The row for 'Сотрудник Тестовый' shows 0 min for 'Статистика', 0 min for 'Опоздания', 480 min for 'Пропуски', 0 min for 'Ранний уход', and 2 for 'Инцидентов'.

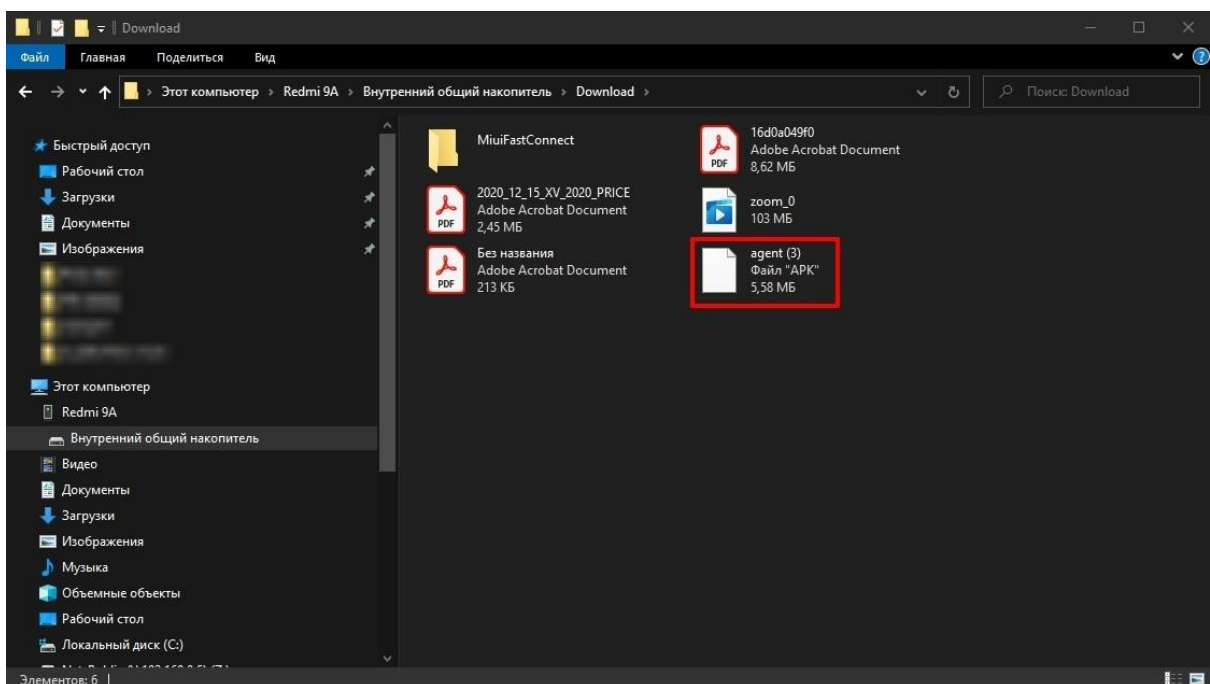
This screenshot shows the 'Агенты' (Agents) page for 'Сотрудник Тестовый'. At the top, there is a 'Добавить' button (labeled '2') and a 'Скриншоты' button. Below is a table with columns: 'Агенты', 'Домен', 'Учетная запись', 'Операционная система', 'Адрес', 'Ключ', and 'Дата последнего подключения'. The table is currently empty. The 'Агенты' tab is highlighted with a red box and labeled '1'.

Далее нам нужно подключить мобильное устройство к компьютеру по проводу либо передать файл агента любым другим удобным способом.

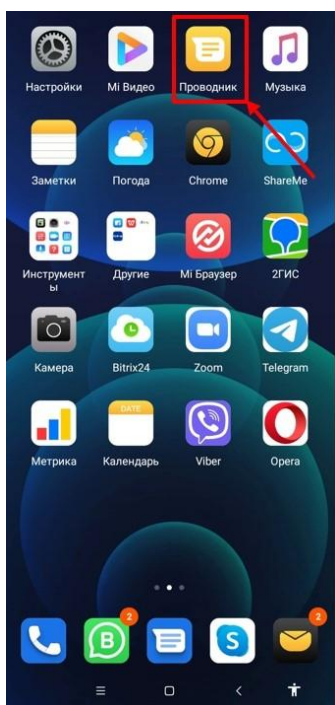


Если вы подключили мобильное устройство по проводу, вам необходимо разрешить на нем передачу файлов.

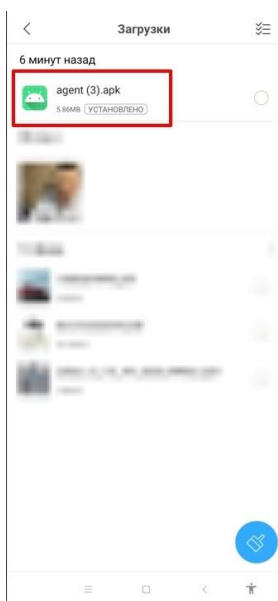
Теперь нам нужно перенести файл агента на мобильное устройство. Вы можете перенести его туда, куда вам удобно. На примере мы будем переносить его в папку Download, потому что до нее достаточно просто добраться.



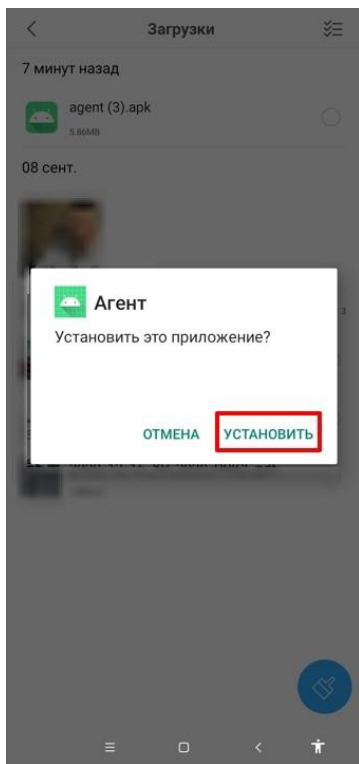
Теперь на телефоне находим «Проводник» (у вас может называться по-другому, например, «Файлы»).



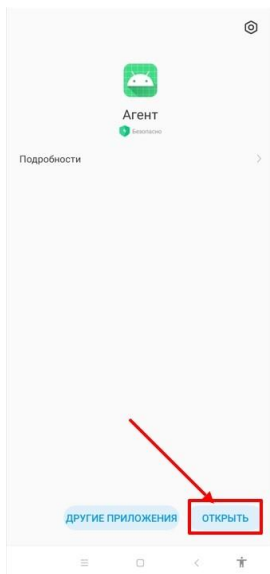
Заходим в папку, в которую вы перенесли агент (в нашем случае это папка «Загрузки»), и находим там наш файл агента в формате apk. Запускаем его.



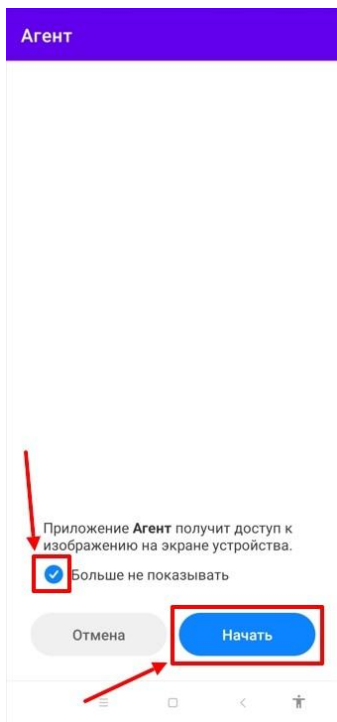
Выбираем «Установить». Возможно у вас отключена возможность устанавливать из неизвестных источников. Вам нужно разрешить установку. Для этого воспользуйтесь инструкцией к вашей модели устройства из интернета.



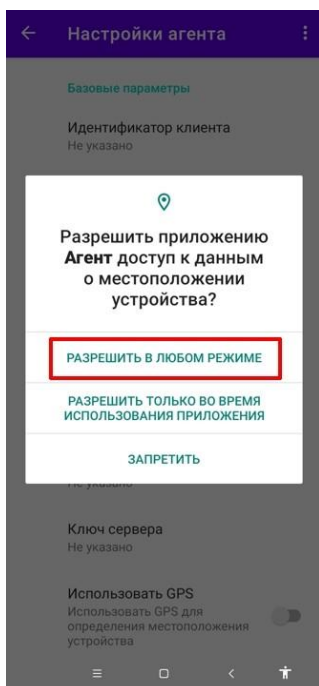
После установки откройте приложение «Агент».



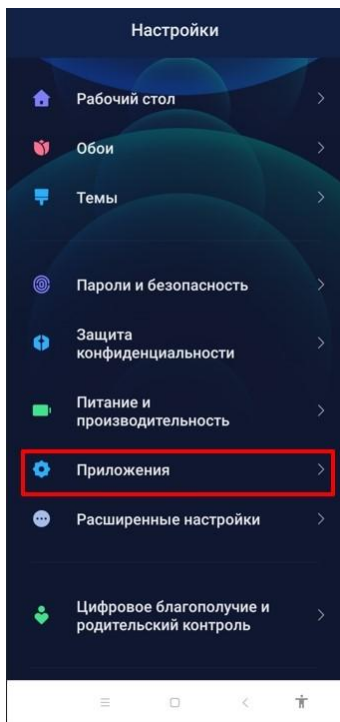
Теперь нам необходимо провести настройку. Для начала ставим галочку «Больше не показывать», а затем кнопку «Начать», чтобы не проходить этот пункт каждый раз при запуске агента.



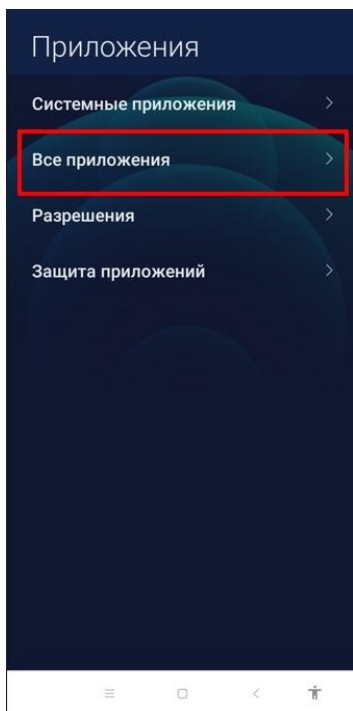
Дальше «Агент» должен запросить разрешение на доступ к данным местоположения. Разрешаем в любом режиме.



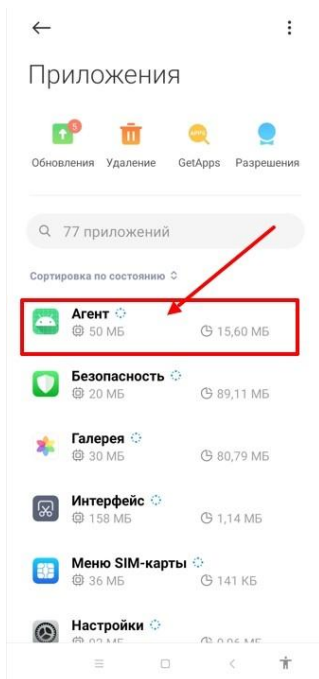
Теперь нам необходимо перейти в настройки телефона и выбрать пункт «Приложения».



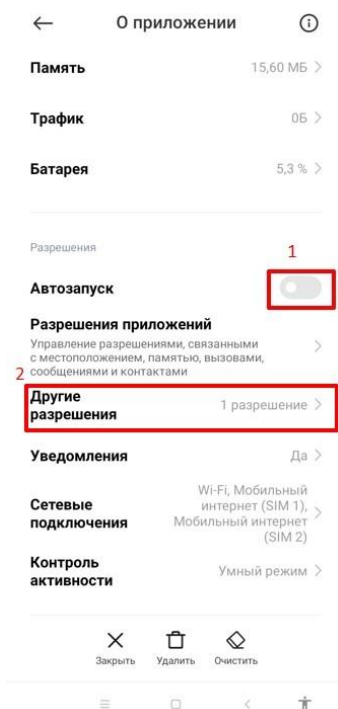
Далее — «Все приложения».



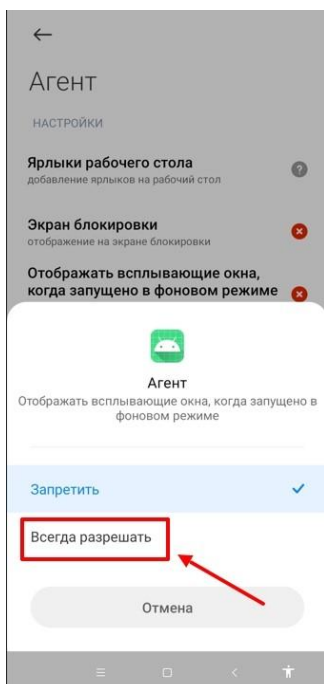
Там мы находим и выбираем приложение «Агент».

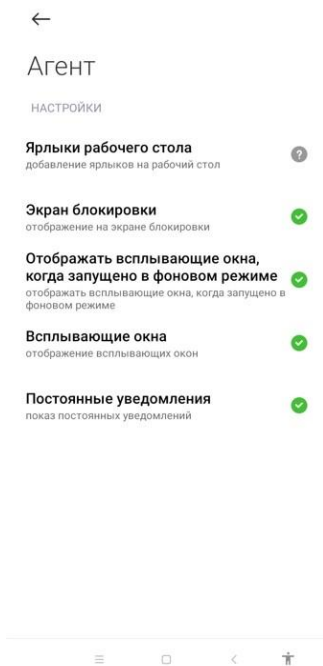


Сначала разрешаем автозапуск, после чего переходим в пункт «Другие разрешения». (Некоторых настроек у вас может не быть, просто пропускайте эти пункты).

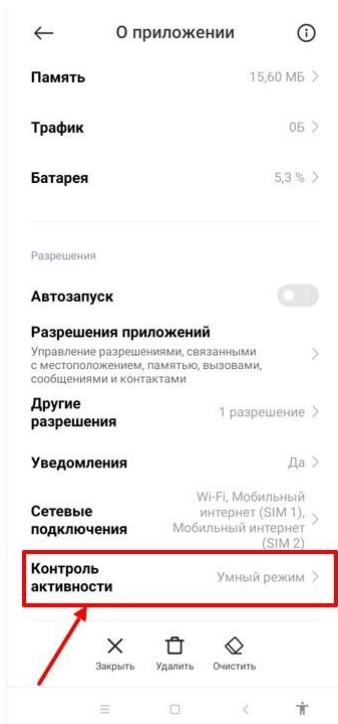


Тут нам нужно дать приложению все разрешения.





Далее нам нужен пункт «Контроль активности».



Выбираем «Нет ограничений».

Агент

КОНТРОЛЬ ФОНОВОЙ АКТИВНОСТИ

Нет ограничений

✓ Контроль активности не будет ограничивать работу приложений

Умный режим (рекомендуется)

Распознавание приложений и действий для поддержания работы важных процессов. Контроль активности будет обрабатывать важные приложения избирательно.

Мягкое ограничение

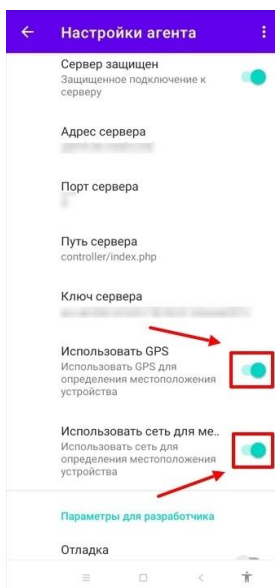
Закрывать приложения после 10 минут фоновой активности

Жесткое ограничение

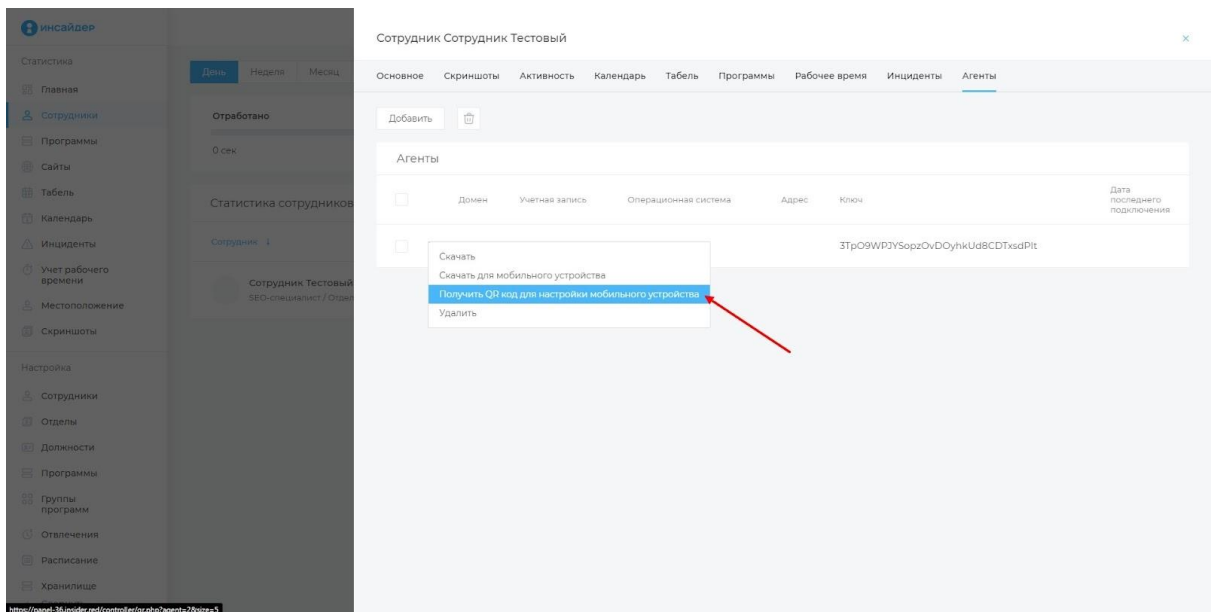
Работающие приложения могут быть закрыты для экономии энергии



После того, как мы дали все разрешения, нам необходимо перейти в приложение «Агент». Здесь мы включаем настройки: «Использовать GPS» и «Использовать сеть для определения местоположения».



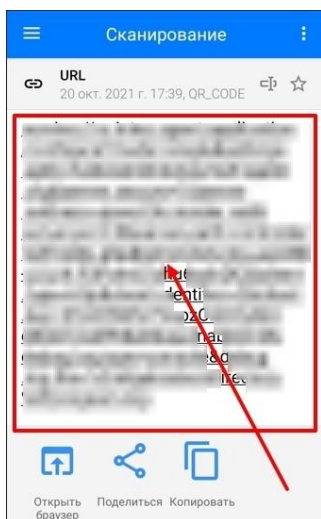
Теперь нам необходимо получить настройки Агента. Для этого возвращаемся в панель управления «Инсайдер». Нажимаем на гамбургер-меню и выбираем пункт «Получить QR код для настройки мобильного устройства».



Теперь при помощи любого приложения для сканирования QR-кодов сканируем полученный QR-код.

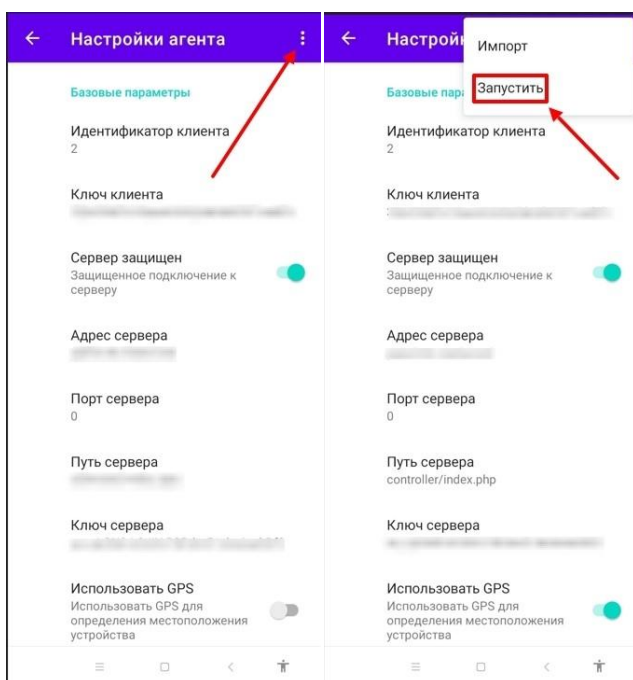


Открываем отсканированную ссылку.



Вас должно автоматически перенести в приложение. Все необходимые настройки подставляются самостоятельно.

Чтобы запустить «Агент», необходимо сверху нажать на три точки, далее — «Запуск».



После этого агент начнет передавать информацию.

Удаление компонентов

1. Удаление агента Windows.

Агент удаляется через открытие файла `uninstal000.exe` в папке с программой либо через Установку и удаление программ. После открытия файла удаление происходит автоматически.

2. Удаление агента Ubuntu.

Для удаления агента на Ubuntu необходимо перейти в папку с установленным агентом, и далее прописать команду `bash ./install.sh -r` в командной строке. После агент будет удален.

3. Удаление агента Android

Удаление агента на андроид происходит как удаление обычного приложения.